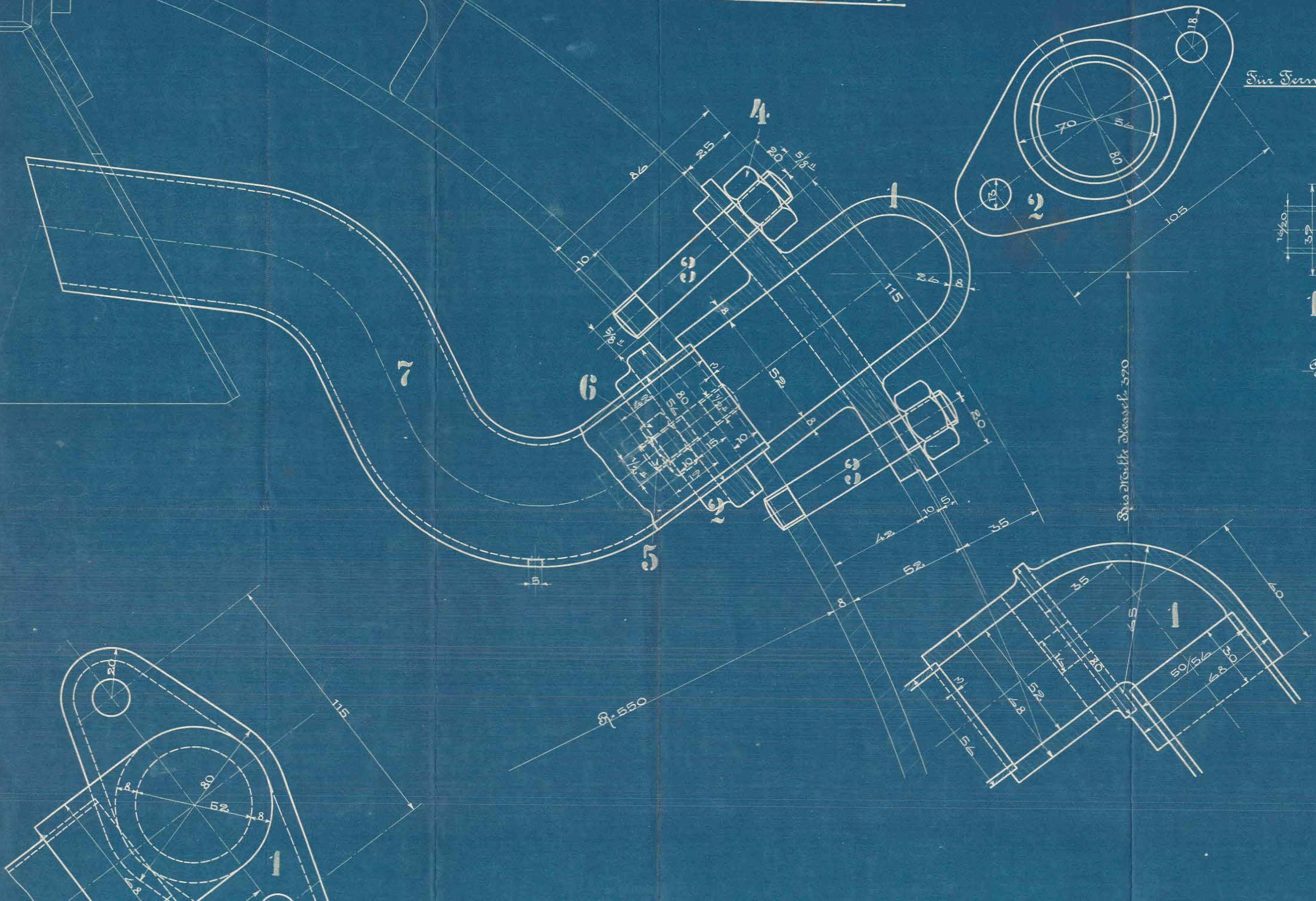
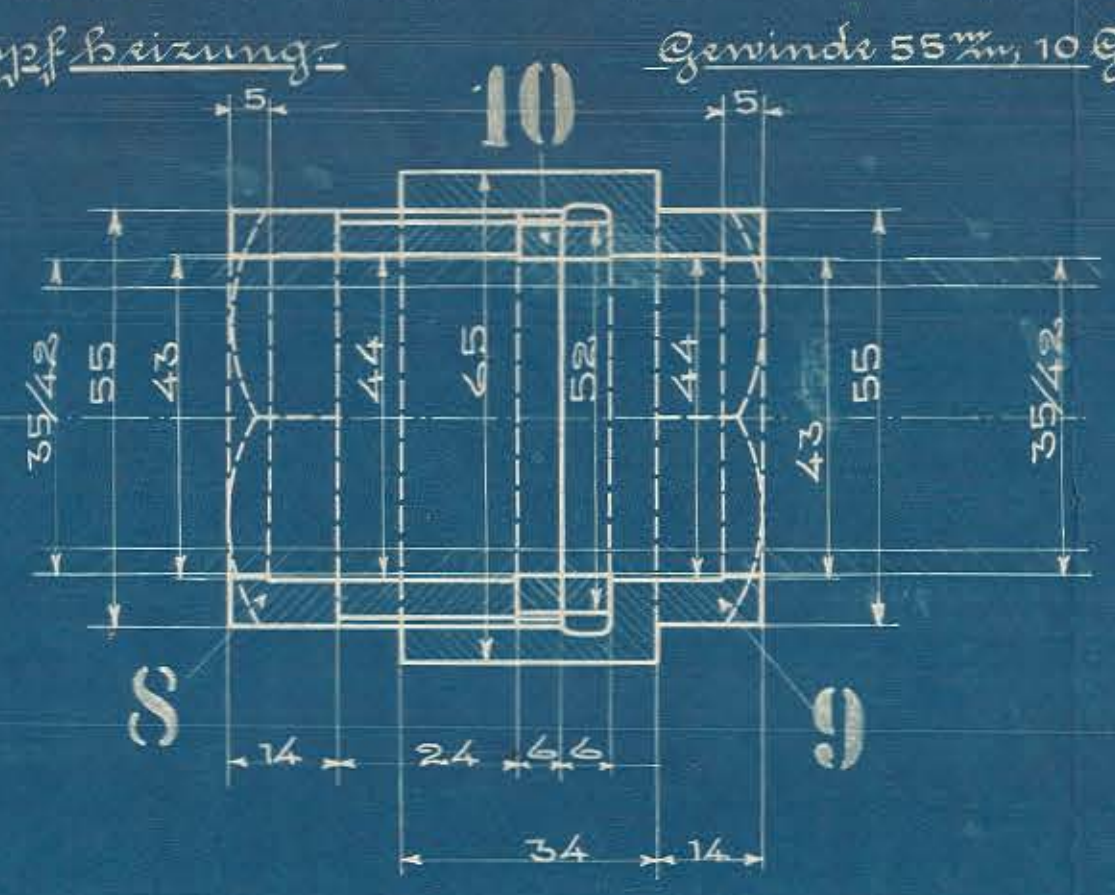


*Dichte Maschinenseite*

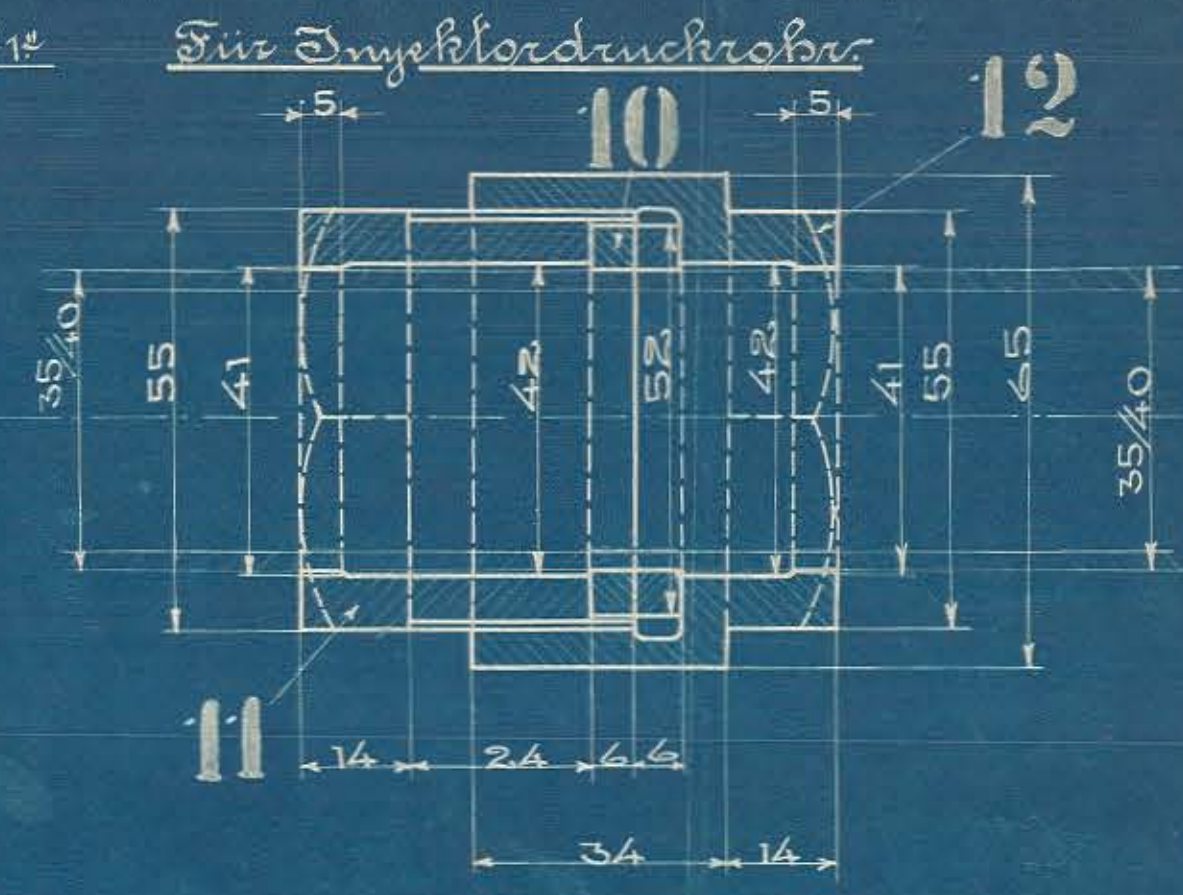


*Für Dampfheizung*

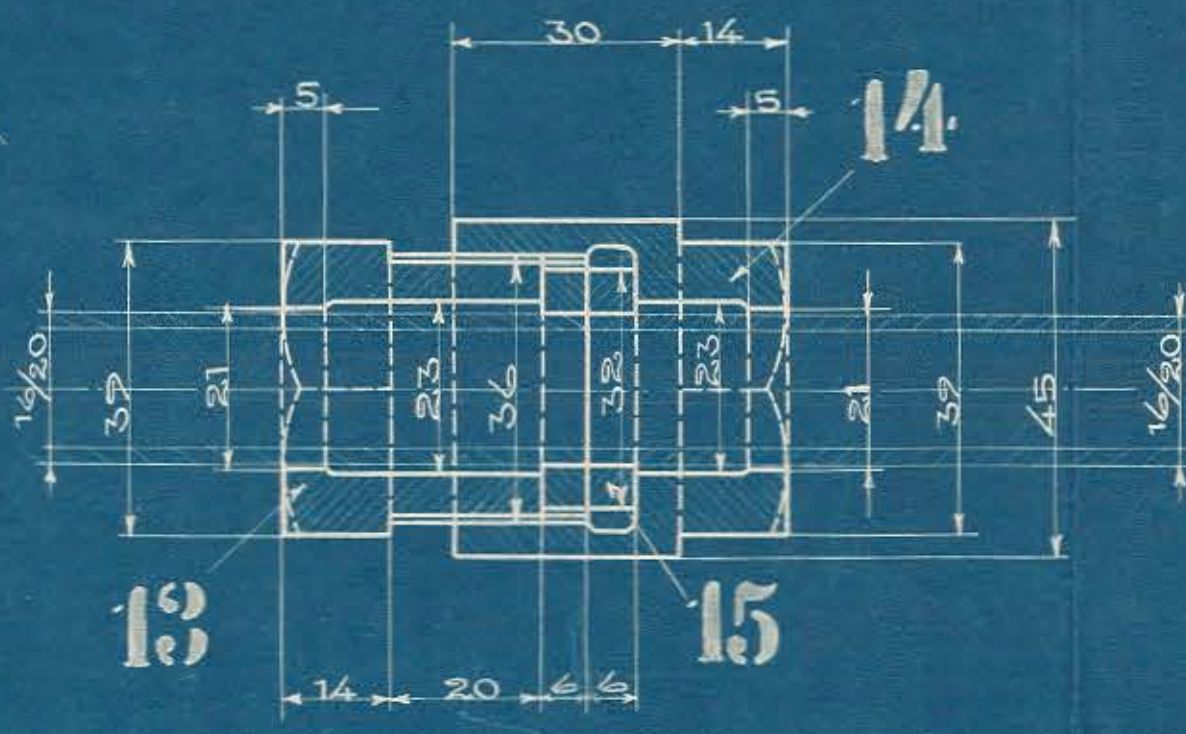


*Gewinde 55 mm, 10 Gang auf 1 1/2*

*Für Dampflochdruckrohr*

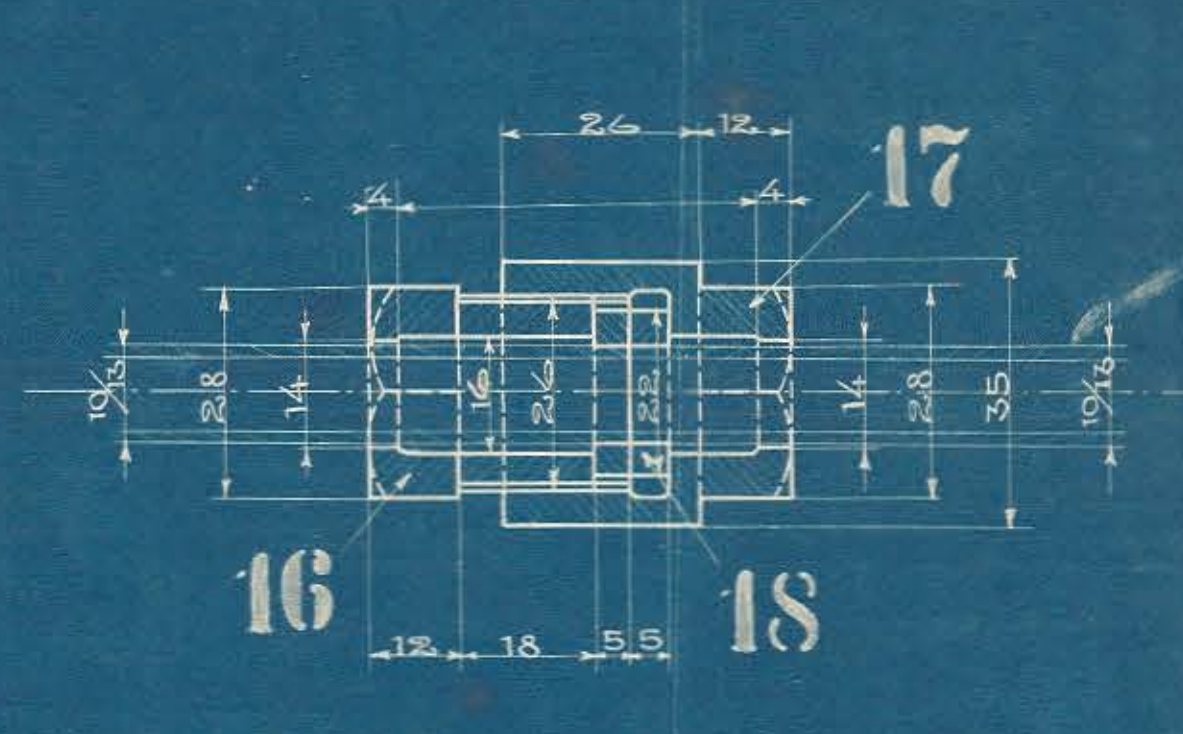


*Für Fernmanometrie und Bläserleitung*



*Gewinde 36 mm, 10 Gang auf 1 1/2*

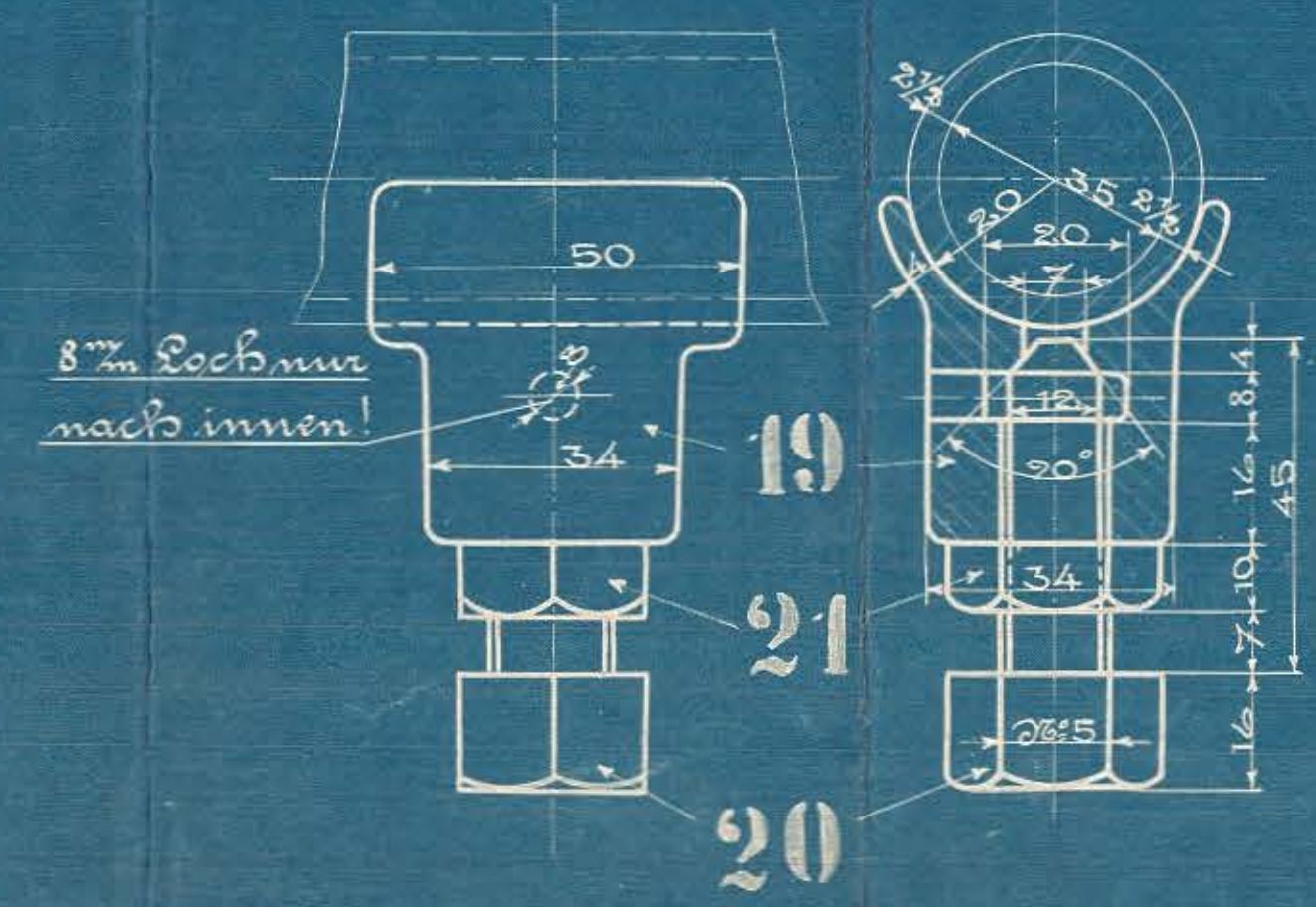
*Für Rauchkammereritzung*



*Gewinde 26 mm, 10 Gang auf 1 1/2*

Bohrweite Messst. 570

Ausführung für eine Lokomotive.						
Stückzahl	Benennung	Nummer	Material	Bemerkung	Zeichn. 1m	Dimensionen und Modellzeichen
1	Krümmen	1	Stegguß			
1	Flansch	2	"			
2	Stiftschrauben	3	Flußeisen			
2	Muttern	4	"			
2	Stiftschrauben	5	"			
2	Muttern	6	"			
1	Bohr	7	"			
5	Verschraubungen	8	Stegguß			
5	Überwurfmuttern	9	"			
14	Ringe	10	Flußeisen			
2	Verschraubungen	11	Stegguß			
2	Überwurfmuttern	12	"			
2	Verschraubungen	13	"	Vorrat 827 S		
2	Überwurfmuttern	14	"	" 827 S		
4	Ringe	15	Flußeisen			
1	Verschraubung	16	Stegguß	Vorrat 825 S		
1	Überwurfmutter	17	"	" 825 S		
2	Ringe	18	Flußeisen			
2	Sattelstützen	19	Stegguß			
2	Schrauben	20	"			
2	Gegenmuttern	21	"			



101 HEISSDAMPF-TENDERLOKOMOTIVE  
 FÜR DIE SÜDFÖRNSCHE EISENBH.  
 FABRIK N<sup>o</sup> 9983-9986 & 10022-10024. BETRIEBS N<sup>o</sup> 1-7  
 HENSCHEL & SOHN, CASSEL 1910.



*Bohrverschraubungen, Muttern etc.*

54